

HABEMUS
PAPAM



ÉTUDES / THE ELEPHANT IN THE ROOM

Françoise Bloch - Zoo Théâtre

Dossier de diffusion

« étude »

n.f : Se dit de tout travail préparatoire.
L'étude d'une question.

« The Elephant in the room »

expression idiomatique anglo-saxonne, désignant un problème énorme et évident mais que chacun refuse de voir et dont on ne veut pas discuter. Titre d'un rapport de l'OCDE de 2009 sur les banques.

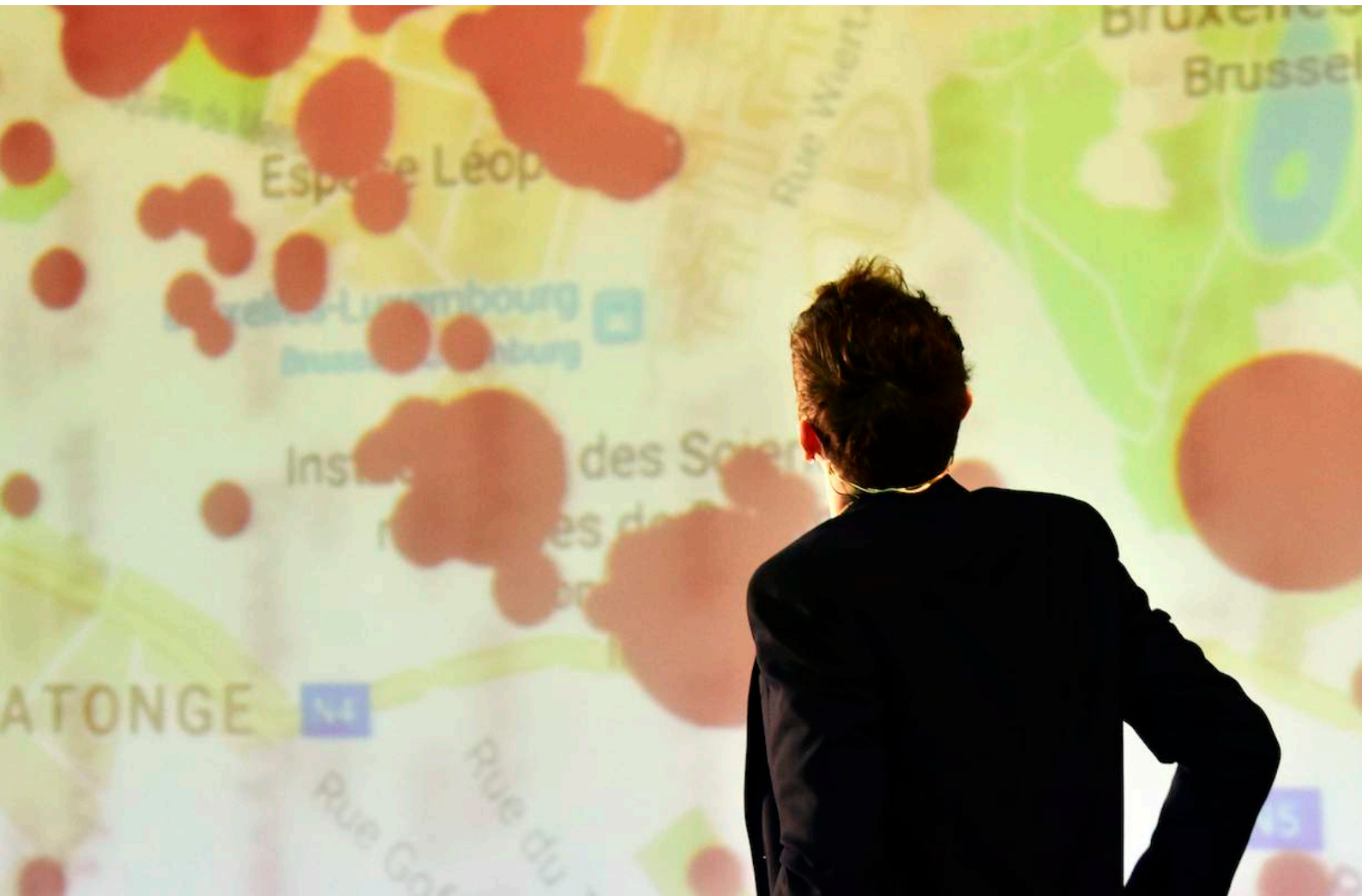
Après une trilogie sur la performance et le profit (*Grow or go, Une société de services et Money !*), Françoise Bloch et Zoo Théâtre changent d'axe et explorent, avec *Etudes*, les liens encombrants entre le secteur financier et la sphère politique.

Lors d'une séance de travail décomplexée, ressemblant à s'y méprendre au making off d'un spectacle, trois acteurs jouent leurs propres rôles de chercheurs amateurs et exposent, dans une suite de conférences décalées, les résultats de leurs investigations. Etre amateur, ne doit pas empêcher d'agir, la metteuse en scène Françoise Bloch et son équipe le revendiquent.

Leur exposé nourri prend comme point de départ le parcours feuilletonesque d'un projet de loi qui germa suite à la crise financière des subprimes de 2008. Une loi européenne de réforme structurelle du secteur bancaire qui devait améliorer la stabilité d'un système qui venait de démontrer sa fragilité et amoindrir le pouvoir des grandes banques.

Cependant, cette loi s'est réduite telle une peau de chagrin. On décrypte dès lors le sous-titre du spectacle : « The Elephant in the room », cette énorme chose devant nous, que l'on ne veut pas voir. Ce spectacle politique ultra documenté, joyeux malgré les découvertes ahurissantes qu'il suscite, nous libère avec l'impression d'être parvenu à détricoter l'opacité du langage des lobbyistes, et repris main-forte sur des terrains financiers et européens dont on se sentait exclus. Ici, le pouvoir d'action s'émancipe de la complexité !

CRÉATION AU THÉÂTRE NATIONAL
WALLONIE BRUXELLES
EN FÉVRIER 2017



Extraits de presse

« Françoise Bloch nous relâche de ses spectacles avec le sentiment d'être plus intelligents, et de reprendre prise sur des questions - la finance, l'Europe - dont on se sentait dépossédé. (...) *Études / The Eléphant in the room* (qui) creuse bien plus loin que la crise bancaire de 2008 pour disséquer les mécanismes de la finance, capables de mettre à genoux l'Europe, les politiques et même la population, dessaisie de tous moyens d'agir par une complexité et une méconnaissance bien orchestrées. »

Catherine Makereel, Le Soir (février 2017)

« *Études* réunit trois citoyens lambda (...) et leur recherche autour de la dette publique, des institutions européennes, et singulièrement du projet de loi qui germa, suite à la crise financière de 2008, en vue de séparer les activités bancaires. (...) Or cette loi, jamais sortie du grand chaudron institutionnel, est restée à l'état de projet. (...) Entretien comme une arme redoutable, à grand renfort d'experts et de lobbyistes (ils sont 20000 à Bruxelles, soit une personne sur 60), la complexité ne peut ni ne doit être un obstacle à notre curiosité, estime Françoise Bloch. Joyeuse malgré les découvertes ahurissantes qu'elle a suscitées, sa création nous convoque, nous inclut, dans sa saine entreprise de détricotage. »

Marie Baudet, La Libre (février 2017)

ÉQUIPE

Interprétation	Romain David, Benoît Piret, Pierre Sartenaer
-----------------------	--

Ecriture collective	
----------------------------	--

Mise en scène	Françoise Bloch
----------------------	-----------------

Assistante à la mise en scène	Cécile Lécuyer
--------------------------------------	----------------

Collaboration artistique et vidéo	Yaël Steinmann, Benoit Gillet
--	-------------------------------

Collaboration technique à l'écriture	Aline Farès
---	-------------

Scénographie	Marie Szersnovicz
---------------------	-------------------

Costumes	Patty Eggerickx
-----------------	-----------------

Lumières	Jean-Jacques Denemoustier, Michel Delvigne
-----------------	--

Direction technique	Michel Delvigne
----------------------------	-----------------

Régie son	Tom Daniels
------------------	-------------

Régie vidéo et régie lumières	Michel Delvigne, Caspar Langhoff
--------------------------------------	----------------------------------

Production	Daria Bubalo
-------------------	--------------

Stagiaires à l'écriture	Anastacia Bay, Ségolène Bodson, Manon Hermine, Amandine Pitance, Louise Van Brabant
--------------------------------	--

Développement du projet et diffusion	Habemus Papam Cora-Line Lefèvre et Julien Sigard en collaboration avec le Théâtre National
---	--

Une création de Zoo Théâtre en coproduction avec le Théâtre National Wallonie-Bruxelles, le Théâtre de Liège et L'ANCRE/Charleroi | Avec le soutien de La Halte/Fourmilière d'artistes/Liège, et le Festival de Liège.

Zoo Théâtre est soutenu par la Fédération Wallonie-Bruxelles, service des Arts de la Scène | Françoise Bloch est artiste en compagnie à L'ANCRE/Charleroi.

Zoo Théâtre remercie Philippe Lamberts, député européen, membre de la Commission ECON; Gaspard Denis, son assistant; David Kemp, conseiller économie finance du groupe des Verts/Ale au parlement européen; Martin Pigeon et l'association « Corporate Europe Observatory »; Jérémie Cravatte et le CADTM; Laurent Vandensande (service communication du SP.A) ainsi que Jérôme de Falloise et Nathanaël Harcq pour leurs précieux conseils et apports documentaires; Martine De Michele, Pierre Clément, Nora Dolmans, Anne-Marie Loop et Fred Vaillant pour leurs contributions à divers moments du travail.

Représentations

14 > 26/02/2017
Théâtre National (Bruxelles)

16 > 19/10/2017
L'Ancre - Eden (Charleroi)

22 > 27/10/2018
Théâtre de Liège

Liens vidéo

- ➔ [trailer de 25 minutes](#)
(mot de passe : zoopourtous)
- ➔ [débat suite à la représentation de Études](#)
« Remettre la finance à sa place : quel rôle pour les politiques ? Pour la population ? »

Rencontre-débat avec Philippe Lamberts, député Ecolo, coprésident du groupe des Verts au Parlement européen, Nicolas Van Nuffel, directeur du Plaidoyer du CNCD-11111, la coupole des organisations de développement en Belgique francophone et Olivier Vermeulen, du Musée du Capitalisme.
Le débat est modéré par Jean-Jacques Jaspers, journaliste.
Théâtre National, le 25 février 2017.
En partenariat avec ETOPIA.



EN TOURNÉE

Durée	1h25
Equipe	7 personnes (3 acteurs, 1 metteur en scène, 3 régisseurs)
Plateau	Ouverture au cadre 16m (petite version : 11m) Profondeur 10m Hauteur sous perches 6,5m
Son	Microphone HF
Vidéo	1 VP
Montage	J-1

LA COMPAGNIE

Zoo Théâtre

Démarche

Pour créer ses spectacles et nourrir les acteurs qui composent ses projets, la compagnie Zoo théâtre s'entoure de personnes ressources qui l'aident à travailler et tordre la matière qui compose son sujet. Ces personnes viennent directement des secteurs concernés par les sujets qui l'intéressent. Experts financiers, parlementaire européen, assistant parlementaire, ONG, et politiques de divers partis ont donc évolué à côté de l'équipe artistique durant cette création. Ils ont été à la fois experts, garde fous et correcteurs.

C'est à partir de cette matière « réelle » que tous les artistes qui composent l'équipe de création, acteurs, vidéastes, scénographe... ont cherché un positionnement, une accroche qui puisse devenir pour eux principe agissant.

Françoise Bloch / Zoo Théâtre

Depuis 2006, Françoise Bloch et sa compagnie Zoo Théâtre poursuivent une recherche où l'exploration documentaire (interviews, enquêtes, films...) sert de tremplin à un théâtre à la fois physique et critique, qui s'attache à réinventer les chemins possibles entre des fragments collectés du « réel » et leurs transpositions théâtrales. Des transpositions qui convoquent différents rapports au(x) jeu(x) et d'autres outils scéniques que le seul texte (mouvement, vidéo, musique).

A ce jour, quatre projets sont issus de cette recherche : *Grow or go* (2009), *Une société de services* (2011), *Money!* (2013) et *Etudes - The elephant in the room* (2017). Alarmée par la violence actuelle du capitalisme, la compagnie va à la racine du théâtre : « jouer », donc se remettre en jeu et se réinventer.

En dehors de son travail de mise en scène, et profondément articulé à celui-ci, Françoise Bloch enseigne de façon régulière à l'*École Supérieure d'Acteurs du Conservatoire de Liège* (E.S.A.C.T.). Elle est régulièrement invitée à intervenir dans d'autres écoles artistiques comme au *RITS Eramushogeschool Brussel*, à l'école du *Théâtre National de Bretagne* ou aujourd'hui à celle du *Théâtre National de Strasbourg*.

ZOO THÉÂTRE
47 RUE VOLIÈRE
4000 LIÈGE
% Le bocal
11A Rue Van Eyck
1050 BRUXELLES

info@zootheatre.be
www.zootheatre.be

Artistique

Françoise Bloch
fr.bloch@gmail.com
+32 494 75 17 69

Technique

Michel Delvigne
delvigne.michel@me.com
+32 476 52 11 63



HABEMUS PAPAM

Développement, production,
diffusion de projets artistiques / Bruxelles
Cora-Line Lefèvre et Julien Sigard
+32 473 53 18 23
+32 498 43 95 98

www.habemuspapam.be
diffusion@habemuspapam.be